



ESTADO DO PARÁ
PREFEITURA MUNICIPAL DE BRASIL NOVO

CNPJ: 34.887950/0001-00



CONSTRUÇÃO, REFORMA E
AMPLIAÇÃO DAS ÁREAS DE CRIAÇÃO DE PEIXES
EM VIVEIROS ESCAVADOS NO MUNICÍPIO DE
BRASIL NOVO - PA.



ESTADO DO PARÁ
PREFEITURA MUNICIPAL DE BRASIL NOVO

CNPJ: 34.887950/0001-00



Projeto destinado ao fortalecimento da produção
aquícola na região de integração do município de Brasil
Novo, apresentado pela Secretaria Municipal De
Agricultura E Mineração, – SEMAM

– SEMAM / Brasil Novo – Pa

– Secretaria de Estado de Desenvolvimento
Agropecuário e da Pesca - SEDAP

Brasil Novo -Pa junho/2022



1 PROPONENTE

Secretaria Municipal De Agricultura E Mineração, – SEMAM / Brasil Novo – Pa.

1.1 DESCRIÇÃO DO PROJETO

Nome do Projeto: Construção, Reforma e Ampliação das Áreas de Criação de Peixes em Viveiros Escavados no Município Brasil Novo - Pa.

Público-alvo: Produtores e produtoras da zona rural do Município de Brasil Novo - Pa.

Responsável técnico do projeto: Stéphanie Julianne Bilhar Araújo CREA/PA: 1518196110

Fiscal: Stéphanie Julianne Bilhar Araújo CREA/PA: 1518196110

2 INTRODUÇÃO

A piscicultura é um tipo de exploração animal que vem se tornando cada vez mais importante como fonte de proteína para o consumo humano, o que está provocando a redução dos estoques pesqueiros nas principais calhas dos rios da Amazônia apresentando uma escassez bem acentuada em algumas regiões do estado do Pará. A produção em cativeiro tem fortalecido o aumento dos estoques pesqueiros e diminuído a pressão da pesca sobre esses estoques naturais.

A piscicultura é uma atividade em ascensão dentro do setor agropecuário. Seus altos índices produtivos vêm atraindo cada vez investidores na área. Porém, como qualquer outra atividade que envolve uma cadeia produtiva elaborada, é necessário que antes de implantada, o projeto deve ser bem planejado e avaliado, garantindo assim, segurança ao sistema de produção; caso contrário, a atividade ao invés de prosperar, pode vir a apresentar prejuízos, e por consequência, levar ao desestímulo e até mesmo, ao abandono da atividade. O Estado do Pará assim como a grande maioria dos estados da região norte apresenta grande potencial para atividade aquícola em especial a piscicultura. Dentro desse universo de potencialidades para a produção de peixes em cativeiro encontra-se o município de Brasil Novo - Pa que ao longo do tempo teve a aquicultura abandonada e que sob a nova gestão se iniciou um novo ciclo produtivo aquícola estimulando a diversificação da produção através da piscicultura como uma alternativa para garantir a segurança alimentar e o aumento de



renda, que tem se mostrado muito promissora a partir dos resultados obtidos com os piscicultores atendidos

Esses resultados promissores tiveram como espécies mais produtivas o Tambaqui (*Colossoma macropomum*), Matrinxã (*Brycon amazonicus*) e Tambatinga (Híbrido) com uma despesa realizada em apenas oito meses mostrando assim a viabilidade econômica da piscicultura. Dessa forma observamos a importância dos levantamentos das demandas existentes nas áreas com potencialidades para implantação de viveiros escavados. Mas, temos projetado a introdução de outras espécies com potenciais produtivos e com mercado amplo na região sendo o caso do Piavuçu (*Leporinus macrocephalus*) e o Pirarucu (*Arapaima gigas*)

Dessa forma com a criação da Secretaria Municipal De Agricultura E Mineração, – SEMAM / Brasil Novo – Pa, iniciou já no início de 2021 levantamentos e cadastramentos dessa demanda reprimida e atual para a piscicultura. Pretendemos ampliar no corrente ano o número de viveiros escavados construídos. Essas demandas tendem a dobrar no ano corrente de 2022, pois com a criação da SEMAPA os produtores deram início a solicitações de visitas técnicas para implantação de viveiros escavados e/ou outro tipo de estrutura aquícola para iniciar sua produção de peixes seja para abastecimento da família como para comercialização melhorando as suas condições socioeconômicas familiar.

3 JUSTIFICATIVA

O Município de Brasil Novo (PA), localizado na mesorregião Sudoeste Paraense, nasceu a partir de uma área desmembrada dos municípios de Medicilândia, Altamira e Porto de Moz; possui uma área territorial de 6.368,25 km², foi criado pela Lei Estadual n.º 5.962 de 13/12/1991, está situado no sudoeste do Estado, sua sede está localizada às margens da Rodovia Transamazônica, (BR-230) km 46, abrangendo ambas as margens dessa Rodovia. O município possui uma população de 15.690 habitantes (IBGE), sendo que hoje devido o êxodo rural ter sido tão forte a população rural que era de 76% passou para 54%. No município destacam-se a produção de Gado (Pecuária de Corte e de Leite) com um rebanho de 239.470 cabeças (IBGE) sendo a principal fonte da economia municipal.



É servido por 15 vicinais (travessões), que interligadas provem o acesso à sede urbana, tendo como eixo principal a Rodovia Transamazônica (em forma de espinha de peixe), somando aproximadamente 2.500 km de estradas vicinais.

A piscicultura no município de Brasil Novo – Pa assim como a maioria dos municípios do estado apresenta deficiências no acompanhamento da aquicultura em especial a piscicultura da mesma forma ocorre com as áreas com potencial para implantação de cultivo em tanques-rede.

A partir da recriação da Secretaria Municipal De Agricultura E Mineração, – SEMAM, montou-se um corpo técnico para realizar visitas técnicas de levantamento e diagnostico das propriedades com áreas que possuem algum sistema de criação de peixes (viveiro de barragem e/ou viveiro escavado), além de comunidades localizadas as margens do rio Xingu.

O Governo Municipal através da Secretaria Municipal De Agricultura E Mineração, – SEMAM, projeta tornar a piscicultura em Brasil Novo – Pa, um diferencial na região e assim fortalecer a agricultura familiar. Estimulando a piscicultura como uma alternativa econômica para a produção primaria com melhorias socioeconômicas e ofertar em especial as famílias de baixa renda o peixe com um custo acessível.

4 OBJETIVO

4.1 Geral:

- Consolidar a aquicultura com ênfase a piscicultura como alternativa produtiva e econômica a produção primaria do município de Brasil Novo – Pa.

4.2 Específicos:

- Construir, ampliar e reformar as áreas com potencial para a piscicultura no município de Brasil Novo – Pa,;
- Estimular os produtores familiares à produção de peixes em viveiros escavados;
- Fomentar a produção de peixes como uma alternativa econômica a produtores familiares melhorando a renda familiar a suas condições socioeconômicas.

5 METODOLOGIA

A metodologia utilizada pela equipe técnica foram as de visitas técnicas em loco nas propriedades rurais nos diversos travessões e ramais existentes no município de Brasil Novo – Pa, como mostra o relatório fotográfico em anexo.

Nessa linha, foram visitadas aos produtores e produtoras, onde se procedeu à aplicação de levantamento de informações através de cadastro com entrevistas, mapeamento e diagnostico do potencial para implantação de viveiros escavados e tanques-rede. Os dados coletados estão sendo armazenados em um banco de dados na plataforma Microsoft Acess 2019.

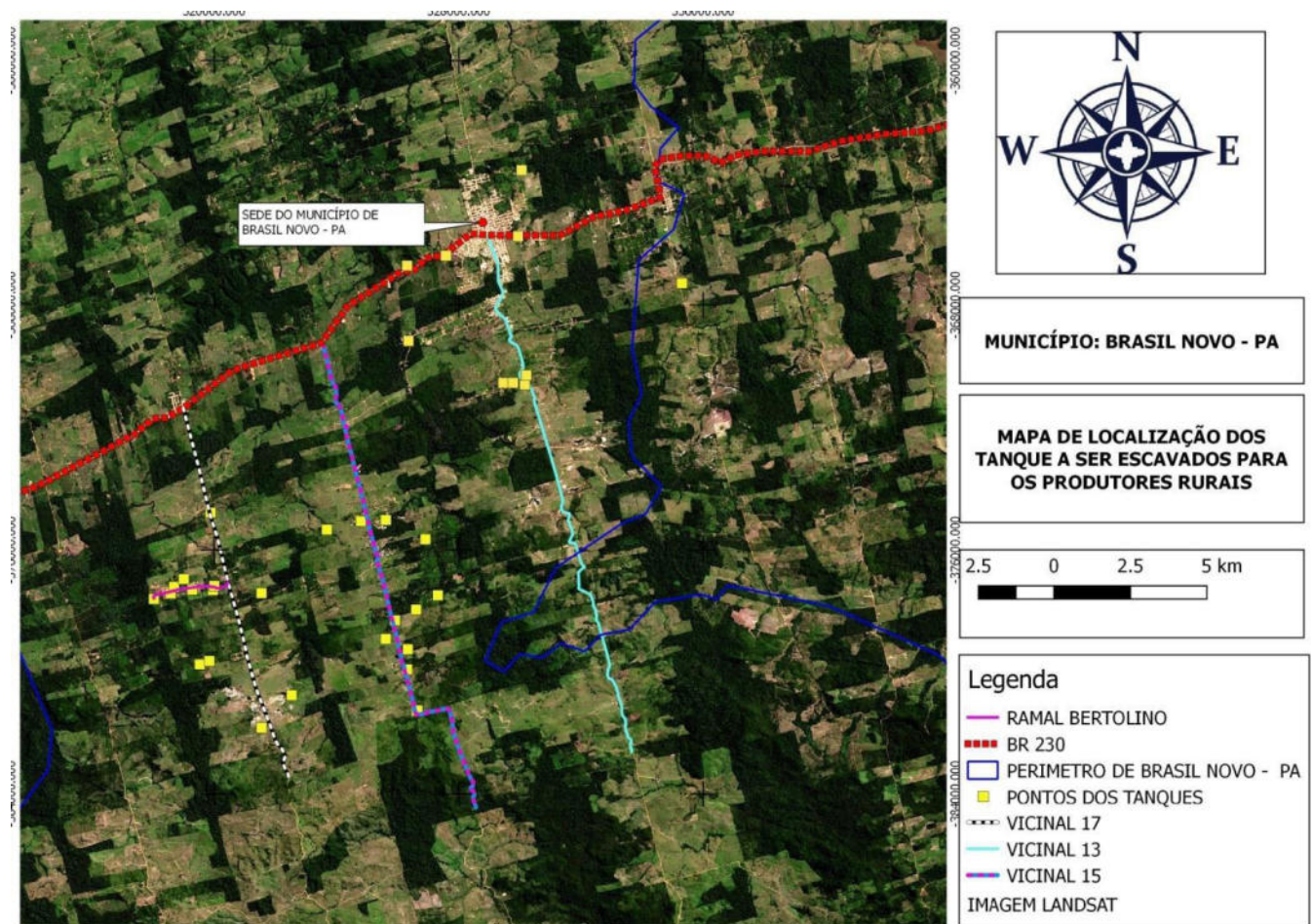


Figura 1 e 2. Mapas da cidade de Brasil Novo – Pa (fonte: CEPLAN BRASIL NOVO-PA).



6 DIAGNOSTICO E LEVANTAMENTO DO POTENCIAL PRODUTIVO

Diagnósticos, foi realizado a partir da confecção de um cadastro e realizadas visitas de entrevistas nas propriedades e uma posterior visita técnica para levantamento das necessidades e potencialidades aquícolas. Foram preenchidos um grande quantitativo de cadastros e ainda estão sendo preenchidos pelo corpo técnico da secretaria que se desloca dentro dos travessões a partir de um planejamento prévio definido em reuniões prévias. Esse diagnóstico tem por base nos apresentar a real capacidade aquícola do município de Brasil Novo – Pa, tanto em área alagada como em capacidade de produção ao longo dos ciclos produtivos e por potencial de espécie em cativeiro. Além de apresentar um quantitativo estatístico conciso da aquicultura podendo gerar ao longo do tempo informações precisas da demanda atual e reprimida do município.

Levantamentos, foram realizadas diversas visitas a produtores e produtoras para verificar a possibilidade de condições topográficas de construção de novos viveiros escavados, além de reforma e alguns já existentes. Foram visitadas, pela equipe técnica da secretaria algo em torno de 310 produtores (cadastrados) desse montante em sua grande maioria algo em torno de 85% solicitaram e pediram a confecção de um viveiro escavado e projeto para implantação de tanques-rede. Nesse universo de produtores onde estão incluídas várias demandas já foram atendidos e feito os levantamentos e mapeamentos de algo em torno de 120 produtores o que corresponde a aproximadamente 44,51% do total de cadastros realizados até a elaboração desse projeto.

7 7. DEMANDA DE HORA MAQUINA PARA AMPLIAÇÃO DA ÁREA DE VIVEIROS ESCAVADOS

Um dos principais entrave para o aumento da lâmina d'água do cultivo em viveiros escavados é a dificuldade da secretaria de Agricultura/Governo Municipal em atender a demanda atual e reprimida da piscicultura que ficou abandonada nos últimos anos. Dentro dessas demandas existentes apresenta-se em sua maioria por escavação, ampliação e reformas de tanques escavados principalmente de produtores da categoria da agricultura familiar sendo os que compõem a maioria dos produtores rurais do município de Brasil Novo – Pa.



OS Registros fotográficos que apresentam áreas com situações distintas a serem atendidos com escavação e/ou reforma e ampliação das áreas de criação estão em anexo no relatório fotográfico.

Decorrente da falta de maquinários suficientes para atender essa demanda a Secretaria Municipal De Agricultura E Mineração, – SEMAM que hoje é de 120 viveiros escavados entre construção, reforma e ampliação de área de criação. Visto que a demanda é muito alta para o município e a secretaria de Agricultura que apresenta deficiência de maquinários específicos para atender essa demanda hoje existente de 120 viveiros escavados principalmente no que se refere a hora maquina (Tabela 1). Assim fica claro que a participação e cooperação da SEDAP através das ações do Governo Estadual será possível atender com efetividade os produtores locais e melhorar consideravelmente a produção aquícola no município de Brasil Novo – Pará.

PREVISÃO DE DEMANDA DE HORA/MÁQUINA						
Item	Município	Valor h/maq.	Qtd. h/maq.	Nº Viveiros Escavados	Área (m ³)	Total (R\$)
Viveiro Escavado	Brasil Novo	R\$ 505,00	864	57	57.000	R\$ 436.320,00

Tabela 1: Orçamento de hora/máquina previsto para efetivação de 57 viveiros escavados (COTAÇÃO NA REGIÃO).

8 PREVISÃO DE DEMANDA DE HORA/MÁQUINA

O estabelecimento de um projeto que contemple a cadeia produtiva da aquicultura em especial ao que se refere a piscicultura à região do Xingu, se torna bem-visto, dado que a localidade apresenta potencialidade para o desenvolvimento da cadeia produtiva, uma vez que a região do município contemplado é favorecida por ser banhada pelo rio Xingu.

Produtores familiares e ou comunidades serão beneficiados com viveiros de 20x50m, tendo cada um 1.000m² com adensamento médio de 600 a 900 peixes levando sempre a quantidade e qualidade da água tanto no período chuvoso como de estiagem tendo como base os levantamentos e avaliações realizadas pela equipe técnica de e técnicos agrícolas e



agropecuários. Visamos atender e já selecionados inicialmente 72 produtores que apresentam as condições ideais para construção de viveiros escavados, reformas e ampliações estimamos ao final de um ciclo produtivo com todos os viveiros produzindo algo em torno de 1.200kg a 1.800 kg por viveiro e uma produção total de 86.400kg a 129.600kg. Assim tornando realidade e consolidando a piscicultura como uma alternativa econômica para os produtores/piscicultores do município de Brasil Novo – Pa.

9 CONSIDERAÇÕES FINAIS

A Secretaria Municipal De Agricultura E Mineração, – SEMAM / Brasil Novo – Pa, e dos cadastramentos, visitas técnicas para levantamentos e mapeamentos dos produtores com potenciais aquícolas para construções de viveiros escavados foi possível começar a mensurar a demanda existente da piscicultura. Observou-se um potencial altíssimo para o crescimento da piscicultura no que se refere ao sistema de criação em viveiro escavados.

E assim se faz necessária a parceria do Governo Estadual no melhoramento dessa produção aquícolas do município de Brasil Novo – Pa, através de incentivos com a possibilidade de cessão de hora/máquina para construção, reforma e ampliação das áreas criação e aumento da lâmina d'água produtiva do município. Assim tornando o município de Brasil Novo – Pa, referência na criação de peixes em viveiros escavados na região do Xingu/Transamazônica.

Pede Deferimento,

Brasil Novo, 06 de junho 2022

WEDER MAKES
CARNEIRO:690
74330282

Assinado de forma
digital por WEDER
MAKES
CARNEIRO:69074330
282

Weder Makes Carneiro
Prefeito Municipal



ESTADO DO PARÁ
PREFEITURA MUNICIPAL DE BRASIL NOVO

CNPJ: 34.887950/0001-00



**ANEXO 1 - RELAÇÃO DE CADASTROS DE DEMANDAS DE ESCAVAÇÃO E
REFORMA DE TANQUE**

Nº	NOME	ENDEREÇO	COORDENADA GEOGRÁFICA
1	Adriana da Conceição da Silva	Vicinal 13	330186 9629265
2	Alexandre Bloemer	Vicinal 17	
3	André Bloemer	Vicinal 17	-3.411076, -52.620217
4	Carlos Alberto Nasc. Da Silva	Vicinal 13	329968 9629362
5	Cicero Dantas Aguiar	Vicinal 13	328475 9628956
6	Claudio Resende dos Santos	Vicinal 17	-3.389388, -52.621296
7	Daniel Soares Lima	Vicinal 13	
8	Deilson Constantino da Silva	Vicinal 15	3.397377, -52.557994
9	Edivaldo Severiano Montenegro	Vicinal 14	
10	Eli Geferson Pereira	Vicinal 13	
11	Eliseu José Neves	Vicinal 14	330051 9636412
12	Elissandra Dutra Silva	Vicinal 13	329818 9629381
13	Erenilce de Lima Moraes	Km 47, faixa	326317 9633288
14	Enailson Eliton da Silva Bezerra	Vicinal 17	-3.433319 -52.621693
15	Evandro Rodrigues de Souza	Vicinal 17	-3.412205, -52.626709
16	Fabio Souza Ferreira	Vicinal 17	-3.409035, -52.6292
17	Francisca Atalícia Barroso Silva	Vicinal 13	
18	Francisca de Sousa Luz	Vicinal 13	329770 9629450
19	Francisco Eduardo de Brito	Vicinal 15	-3.413989 -52.554346
20	Gilson Pinheiro dos Santos	Vicinal 15	-3.391653, -52.569659
21	Hélio Barbosa	Vicinal 15	-3.448336, -52.560761
22	Herval Lopes dos Santos	Loteamento da Dalva	-3.433319 -52.621693
23	Joales Souza Carvalho	Vicinal 17	-8673885
24	João Batista Lopes	Vicinal 13	-9959546
25	João Carlos Pereira Batista	Vicinal 17	-56031304
26	José Aparecido da Silva	Vicinal 15	-3429945, 52563231
27	José Batista da Silva Filho	Vicinal 13	329976 9629363
28	José de Brito da Silva	Vicinal 15	-3.42138, -52.566993
29	José Calbi Montenegro	Vicinal 14	



ESTADO DO PARÁ
PREFEITURA MUNICIPAL DE BRASIL NOVO

CNPJ: 34.887950/0001-00



Nº	NOME	ENDEREÇO	COORDENADA GEOGRÁFICA
30	José Josino França Batista	Vicinal 17	-3.414914, -52.638026
31	José Moraes Irmão	Km 46, faixa	327581 9633612
32	Jucelino Severiano Montenegro	Vicinal 14	
33	Juliano Silva Zani	Vicinal 17	-3.443481, -52.597487
34	Leidivam da Silva Neves	Vicinal 14	3300190 9636344
35	Lucinéia Maria Rech	Vicinal 17	-3.412337 -52.620619
36	Luiz Antunes Curioso	Vicinal 15	-3.391979, -52.577
37	Luiz Eduardo Gomes dos Santos	Vicinal 13	329100 9629102
38	Marcelo Muller Fillvock	Vicinal 13	327854 9628790
39	Marco Aurélio Santos Da Silva	Vicinal 13	329454 9629408
40	Maria Alcilene Araújo Santos	Vicinal 15	-3.435871 52.5634565
41	Maria de Lourdes da Silva	Vicinal 17	-3.434304 -52.624538
42	Maria José de Azevedo Lunelli	Vicinal 15	-3.426865 -52.569724
43	Marinildo dos Prazeres Gonçalves	Vicinal 13	330205 9629703
44	Miguel Alves dos Santos	Vicinal 17	-3.411325, -52.632087
45	Moises Carvalho Dultra	Vicinal 15	-3.418197, -52.56077
46	Nara Jane dos Santos	Vicinal 13	
47	Nilza Rodrigues Barbosa	Vicinal 15	-3.448053, 52.56045
48	Nonato Olimpio de Sousa Martins	Vicinal 13	329934 9634253
49	Océlia Melo dos Santos	Vicinal 13	
50	Oslenir Nunes da Silva Martins	Vicinal 13	328669 9629001
51	Paulo Roberto da Conceição	Vicinal 13	329901 9629279
52	Renach Ramos dos Santos	Vicinal 17	-3.453092, -52.606371
53	Romildo Dos Santos	Vicinal 15	-3.394494, -52.58704
54	Sandra Ferreira S. Nascimento	Vicinal 13	330292 9629416
55	Sebastião Ramalho Silva	Vicinal 13	
56	Sidalécio Souza	Vicinal 13	326362, 9630820
57	Tamara Barbosa Oliveira de Melo	Vicinal 17	-3.413295 -52.633078
58	Umbelino Ferreira Maia	Vicinal 13	
59	Vera Lucia de Sá Lopes	Vicinal 11	-3.321816 -52.482424